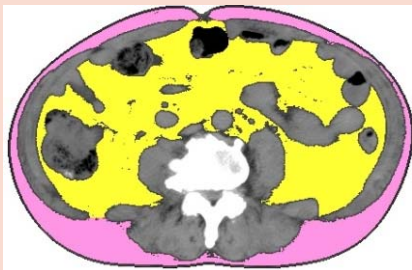


# ヘルスチェック

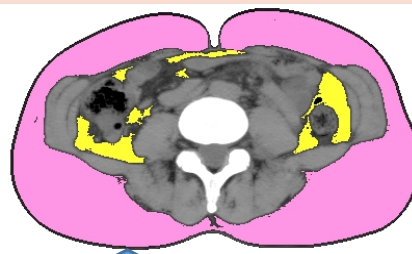
## のご案内

「腹部CT」、「精密体組成」の検査で、ご自身のカラダをチェックしてみませんか？

腹部CT 内臓脂肪型



腹部CT 皮下脂肪型



■ 内臓脂肪  
■ 皮下脂肪

脂肪の蓄積面積以外にも腹筋、背筋などの筋肉の発達具合を見ることができます。

精密体組成測定結果



筋肉量、体脂肪率などの体のバランスが分かります。

内科医より精密体組成結果に加え、内臓脂肪、皮下脂肪などの結果説明や運動効果についてもご説明します。

実施日時：火曜日から木曜日  
13時30分～15時

検査料金：3,500円

腹部CT+体組成の特別セット料金

所要時間：概ね30分

精密体組成検査のみでも受け付けています。  
その際は、健康運動指導士よりご説明を行います。

実施日時：月曜日から金曜日 10時～16時

所要時間：概ね15分

検査料金：1,000円

**完全予約制**

事前にお電話または、当施設へ直接お申込みください

猫山宮尾病院 **メディカルフィットネス CUORE**

〒950-1151 新潟市中央区湖南14番地7

TEL 025-282-2370

予約受付時間：月曜日～土曜日 9時30分～17時

